

PIĘTRO 0  
LOKAL E1

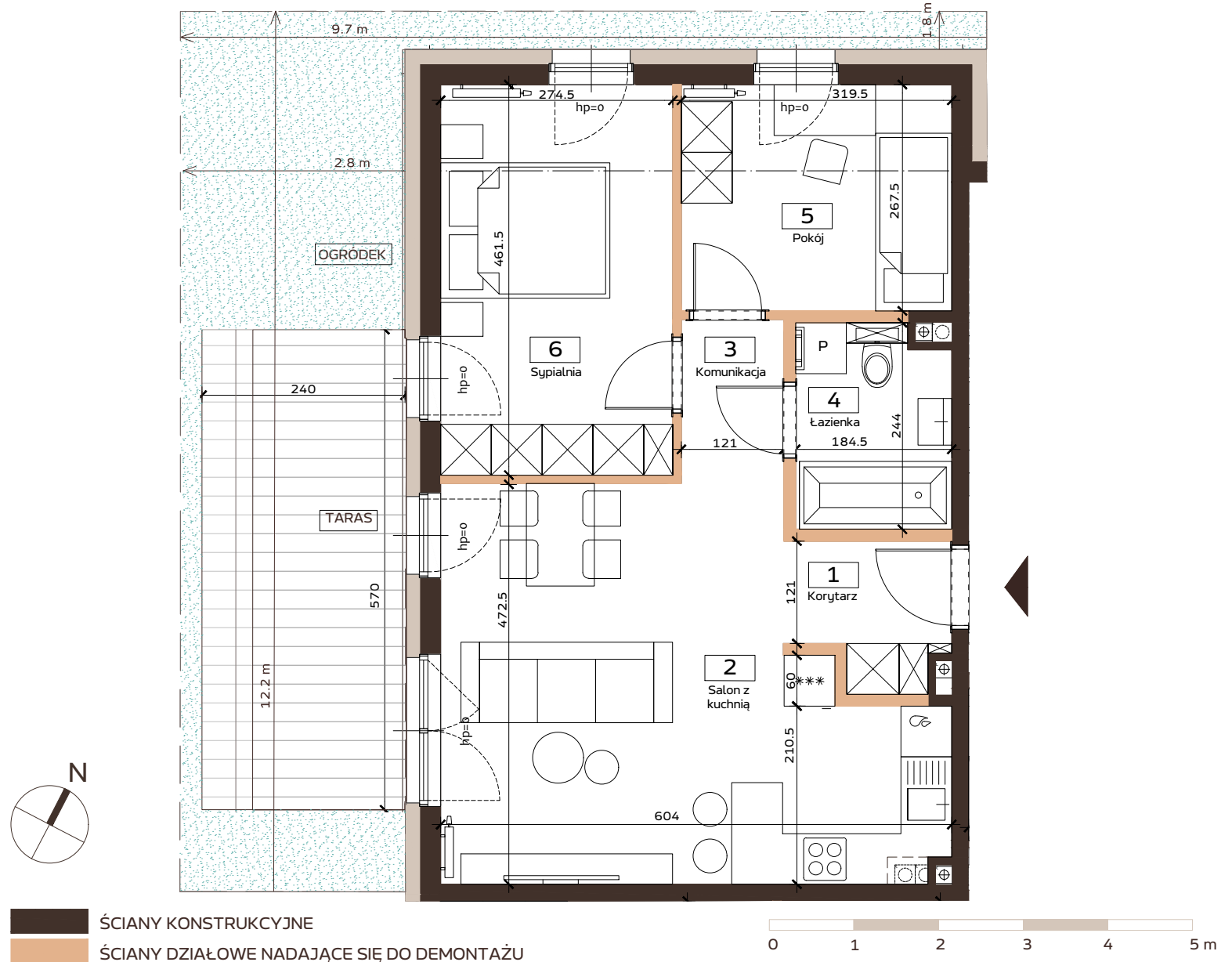
54.4m<sup>2</sup>

1 Korytarz	3.0 m <sup>2</sup>
2 Salon z kuchnią	23.6 m <sup>2</sup>
3 Komunikacja	2.3 m <sup>2</sup>
4 łazienka	4.3 m <sup>2</sup>
5 Pokój	8.5 m <sup>2</sup>
6 Sypialnia	12.7 m <sup>2</sup>

POW. ŚCIAN DZIAŁ. 2.0 m<sup>2</sup>

POW. OGRÓDKA 46.2 m<sup>2</sup>

Powierzchnia lokalu obejmuje: określenie projektowanej powierzchni użytkowej wg normy PN-ISO 9836:2015-12 oraz powierzchnie elementów nadających się do demontażu.  
Szczegółowe zasady ustalenia powierzchni lokalu po jego wybudowaniu określa umowa. Powierzchnia lokalu może ulec zmianom w przypadkach określonych umową. Aranżacja ma charakter przykładowy, umeblowanie nie stanowi wyposażenia lokalu. Liczba schodów w lokalu może ulec zmianie zgodnie z projektem technicznym. Rzut mieszkania ma charakter poglądowo-informacyjny. Może ulec zmianie w trakcie realizacji inwestycji. Wymiary pomieszczeń i lokalizację urządzeń sanitarnych podano na podstawie projektu budowlanego. Możliwe jest wprowadzenie niewielkich zmian w projekcie wykonawczym.



LOKALIZACJA OSIEDLA

ul. Mechaniczna 2/30

92-310 Łódź

www.domkovewidzew.pl

T: 693 604 507 | 661 280 900 | 607 444 027

E: Biuro.sprzedazy@budomal.com.pl

**BUDOMAL360**

