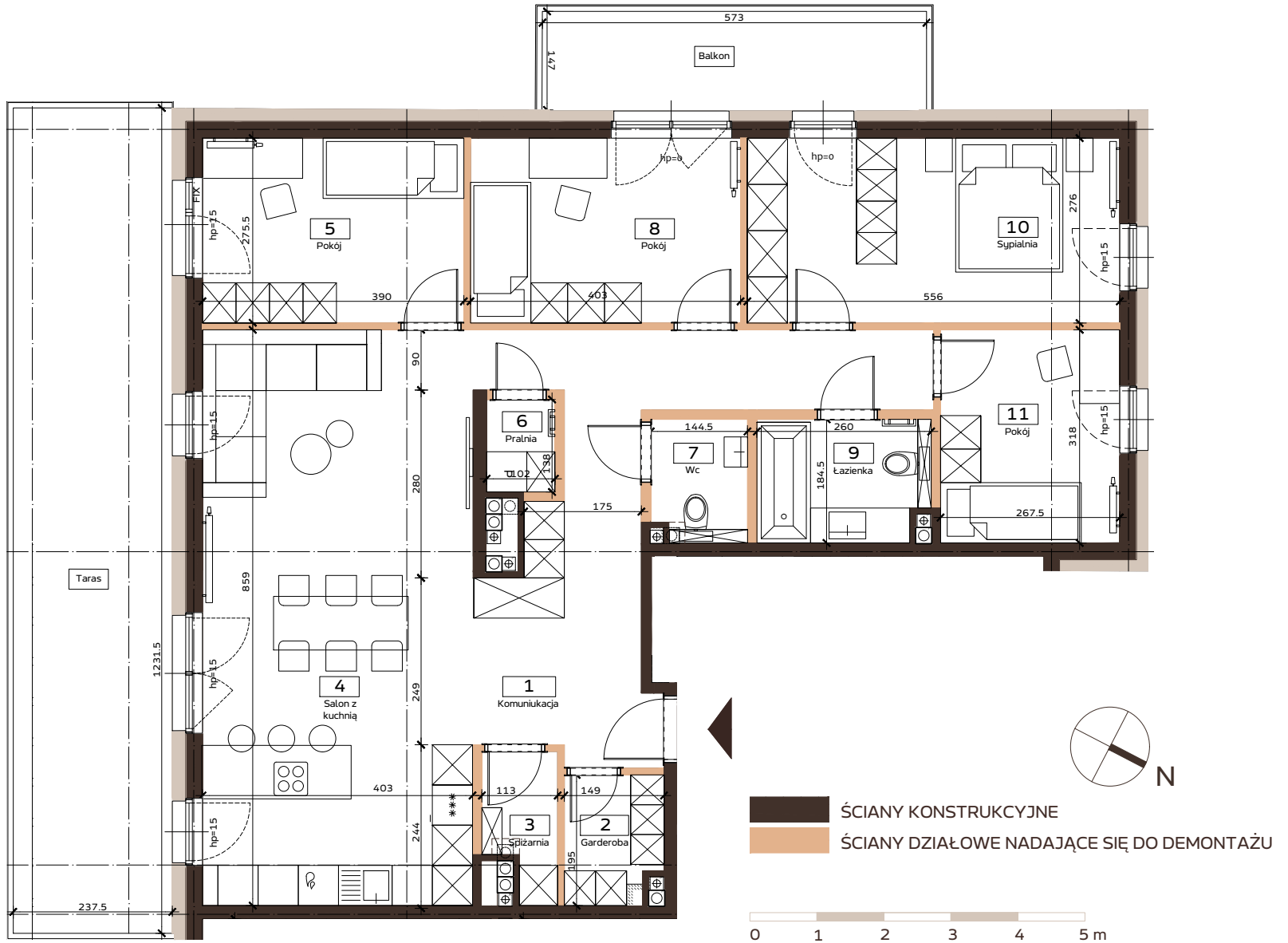




PIĘTRO 2
LOKAL D7

112.3m²

1	Komunikacja	17.2 m ²
2	Garderoba	2.7 m ²
3	Spizarnia	2.2 m ²
4	Salon z kuchnią	35.9 m ²
5	Pokój	10.8 m ²
6	Pralnia	1.4 m ²
7	Wc	2.6 m ²
8	Pokój	11.1 m ²
9	Łazienka	4.6 m ²
10	Sypialnia	15.3 m ²
11	Pokój	8.5 m ²
POW. ŚCIAN DZIAŁ.		4.4 m ²
POW. BALKONU		8.4 m ²
POW. TARASU		29.2 m ²



Powierzchnia lokalu obejmuje: określenie projektowanej powierzchni użytkowej wg normy PN-ISO 9836:2015-12 oraz powierzchnię elementów nadających się do demontażu. Szczegółowe zasady ustalenia powierzchni lokalu po jego wybudowaniu określa umowa. Powierzchnia lokalu może ulec zmianom w przypadkach określonych umową. Aranżacja ma charakter przykładowy, umeblowanie nie stanowi wyposażenia lokalu. Liczba schodów w lokalu może ulec zmianie zgodnie z projektem technicznym. Rzut mieszkania ma charakter poglądowo-informacyjny. Może ulec zmianie w trakcie realizacji inwestycji. Wymiary pomieszczeń i lokalizację urządzeń sanitarnych podano na podstawie projektu budowlanego. Możliwe jest wprowadzenie niewielkich zmian w projekcie wykonawczym.

LOKALIZACJA OSIEDLA

ul. Mechaniczna 2/30

92-310 Łódź

www.domkovevidzew.pl

T: 693 604 507 | 661 280 900 | 607 444 027

E: Biuro.sprzedazy@budomal.com.pl