



PIĘTRO 2
LOKAL F8

101.0m²

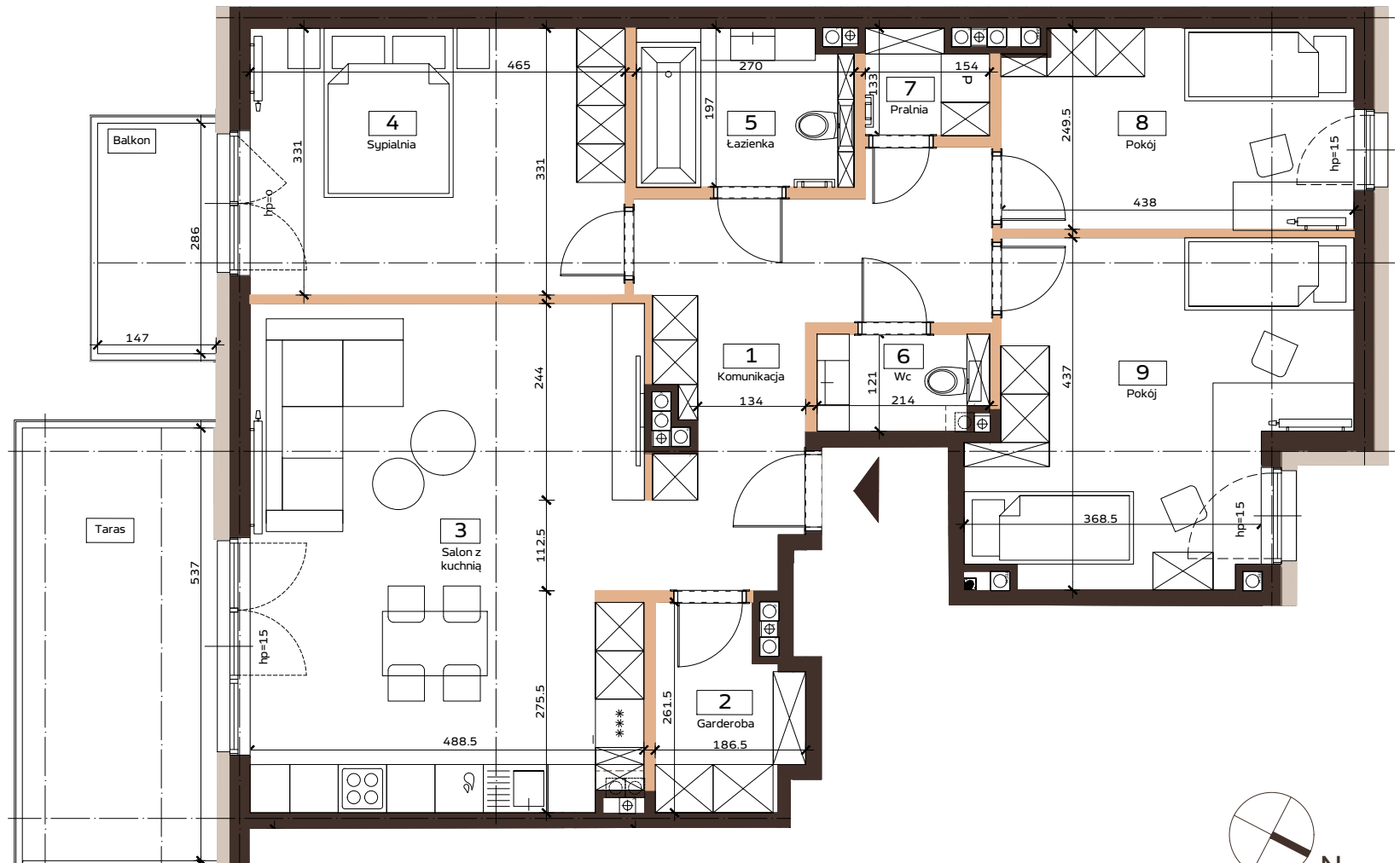
1	Komunikacja	14.2 m ²
2	Garderoba	4.1 m ²
3	Salon z kuchnią	29.6 m ²
4	Sypialnia	15.4 m ²
5	Łazienka	5.2 m ²
6	Wc	2.5 m ²
7	Pralnia	1.9 m ²
8	Pokój	10.7 m ²
9	Pokój	17.4 m ²

POW. ŚCIAN DZIAŁ. 4.0 m²

POW. BALKONU 4.2 m²

POW. TARASU 12.7 m²

Powierzchnia lokalu obejmuje: określenie projektowanej powierzchni użytkowej wg normy PN-ISO 9836:2015-12 oraz powierzchnię elementów nadających się do demontażu.
Szczegółowe zasady ustalenia powierzchni lokalu po jego wybudowaniu określa umowa. Powierzchnia lokalu może ulec zmianom w przypadkach określonych umową. Aranżacja ma charakter przykładowy, umeblowanie nie stanowi wyposażenia lokalu. Liczba schodów w lokalu może ulec zmianie zgodnie z projektem technicznym. Rzut mieszkania ma charakter poglądowo-informacyjny. Może ulec zmianie w trakcie realizacji inwestycji. Wymiary pomieszczeń i lokalizację urządzeń sanitarnych podano na podstawie projektu budowlanego. Możliwe jest wprowadzenie niewielkich zmian w projekcie wykonawczym.



■ ŚCIANY KONSTRUKCYJNE
■ ŚCIANY DZIAŁOWE NADAJĄCE SIĘ DO DEMONTAŻU



LOKALIZACJA OSIEDLA

ul. Mechaniczna 2/30

92-310 Łódź

www.domkovewidzew.pl

T: 693 604 507 | 661 280 900 | 607 444 027

E: Biuro.sprzedazy@budomal.com.pl