

PIĘTRO 1  
LOKAL F4

73.2m<sup>2</sup>

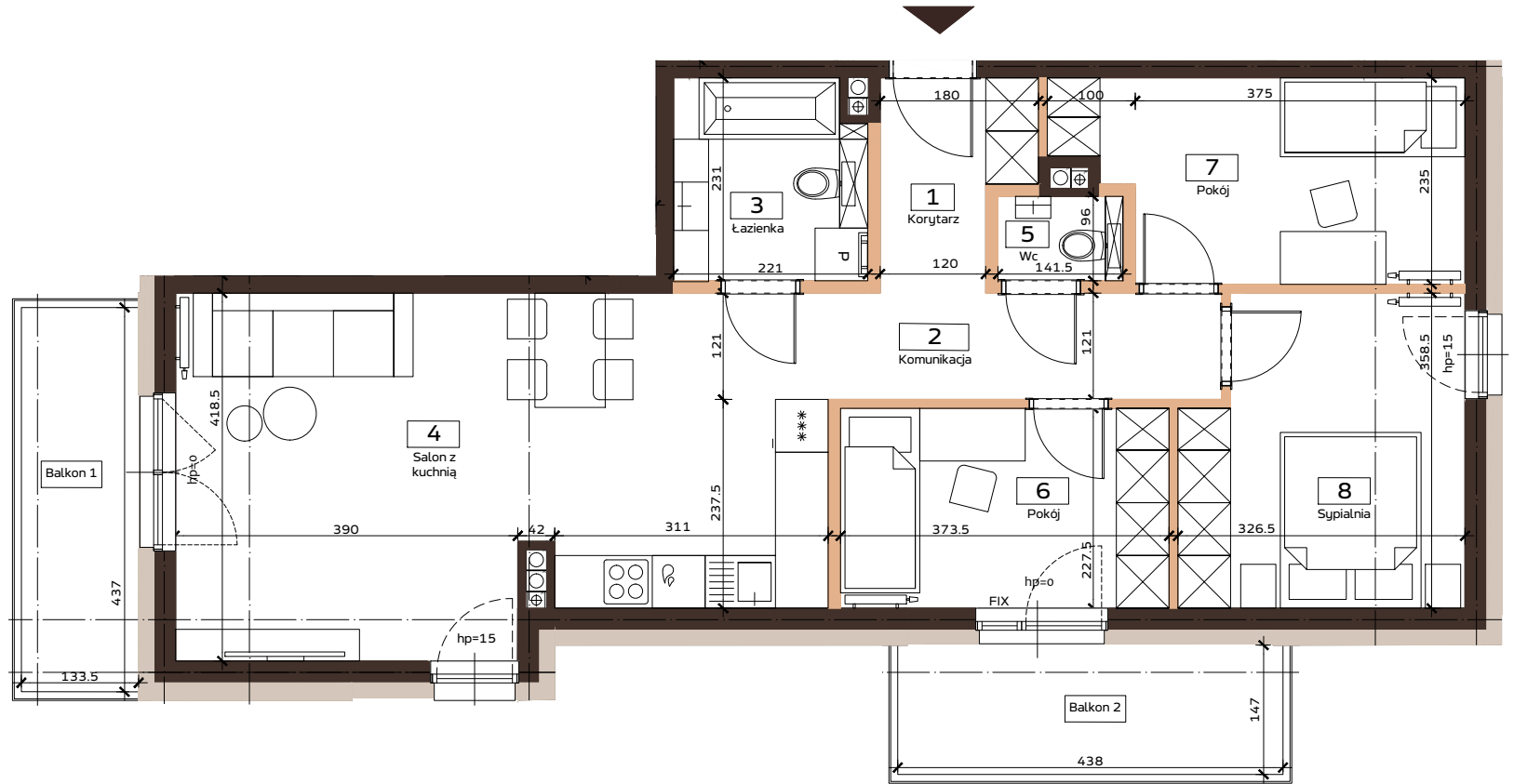
1 Korytarz	3.7 m <sup>2</sup>
2 Komunikacja	5.4 m <sup>2</sup>
3 Łazienka	4.9 m <sup>2</sup>
4 Salon z kuchnią	28.6 m <sup>2</sup>
5 WC	1.4 m <sup>2</sup>
6 Pokój	8.5 m <sup>2</sup>
7 Pokój	9.8 m <sup>2</sup>
8 Sypialnia	10.9 m <sup>2</sup>

POW. ŚCIAN DZIAŁ. 2.8 m<sup>2</sup>

POW. BALKONU 1 5.8 m<sup>2</sup>

POW. BALKONU 2 6.4 m<sup>2</sup>

Powierzchnia lokalu obejmuje: określenie projektowanej powierzchni użytkowej wg normy PN-ISO 9836:2015-12 oraz powierzchnię elementów nadających się do demontażu. Szczegółowe zasady ustalenia powierzchni lokalu po jego wybudowaniu określa umowa. Powierzchnia lokalu może ulec zmianom w przypadkach określonych umową. Aranżacja ma charakter przykładowy, umeblowanie nie stanowi wyposażenia lokalu. Liczba schodów w lokalu może ulec zmianie zgodnie z projektem technicznym. Rzut mieszkania ma charakter poglądowo-informacyjny. Może ulec zmianie w trakcie realizacji inwestycji. Wymiary pomieszczeń i lokalizację urządzeń sanitarnych podano na podstawie projektu budowlanego. Możliwe jest wprowadzenie niewielkich zmian w projekcie wykonawczym.



■ ŚCIANY KONSTRUKCYJNE  
■ ŚCIANY DZIAŁOWE NADAJĄCE SIĘ DO DEMONTAŻU



LOKALIZACJA OSIEDLA

ul. Mechaniczna 2/30

92-310 Łódź

[www.domkovewidzew.pl](http://www.domkovewidzew.pl)

T: 693 604 507 | 661 280 900 | 607 444 027

E: [Biuro.sprzedazy@budomal.com.pl](mailto:Biuro.sprzedazy@budomal.com.pl)