



PIĘTRO 2  
LOKAL D7

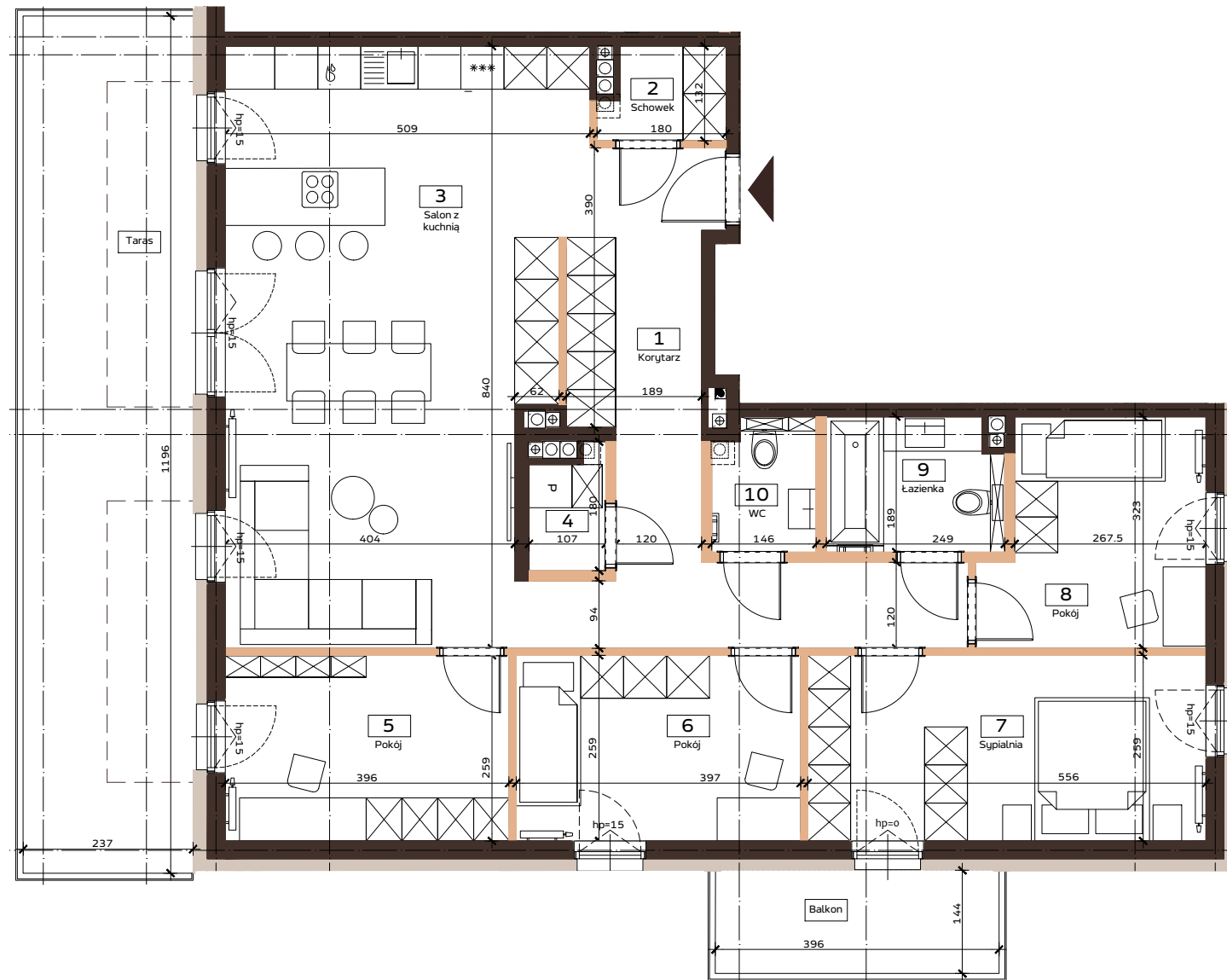
110.2m<sup>2</sup>

1 Korytarz	16.8 m <sup>2</sup>
2 Schowek	2.1 m <sup>2</sup>
3 Salon z kuchnią	38.2 m <sup>2</sup>
4 Pralnia	1.7 m <sup>2</sup>
5 Pokój	10.3 m <sup>2</sup>
6 Pokój	10.3 m <sup>2</sup>
7 Sypialnia	14.4 m <sup>2</sup>
8 Pokój	9.3 m <sup>2</sup>
9 Łazienka	4.5 m <sup>2</sup>
10 WC	2.6 m <sup>2</sup>

POW. ŚCIAN DZIAŁ. 4.2 m<sup>2</sup>

POW. TARASU 28,3 m<sup>2</sup>  
POW. BALKONU 5.7 m<sup>2</sup>

Powierzchnia lokalu obejmuje: określenie projektowanej powierzchni użytkowej wg normy PN-ISO 9836:2015-12 oraz powierzchnie elementów nadających się do demontażu. Szczegółowe zasady ustalenia powierzchni lokalu po jego wybudowaniu określa umowa. Powierzchnia lokalu może ulec zmianom w przypadkach określonych umową. Aranżacja ma charakter przykładowy, umeblowanie nie stanowi wyposażenia lokalu. Liczba schodów w lokalu może ulec zmianie zgodnie z projektem technicznym. Rzut mieszkania ma charakter poglądowo-informacyjny. Może ulec zmianie w trakcie realizacji inwestycji. Wymiary pomieszczeń i lokalizację urządzeń sanitarnych podano na podstawie projektu budowlanego. Możliwe jest wprowadzenie niewielkich zmian w projekcie wykonawczym.



■ ŚCIANY KONSTRUKCYJNE  
■ ŚCIANY DZIAŁOWE NADAJĄCE SIĘ DO DEMONTAŻU



LOKALIZACJA OSIEDLA

ul. Mechaniczna 2/30

92-310 Łódź

www.domkovewidzew.pl

T: 693 604 507 | 661 280 900 | 607 444 027

E: Biuro.sprzedazy@budomal.com.pl

**BUDOMAL360**

