

PIĘTRO 0
LOKAL D1



52.7m²

1 Korytarz	3.4 m ²
2 Salon z kuchnią	22.5 m ²
3 Komunikacja	2.1 m ²
4 łazienka	4.2 m ²
5 Pokój	8.7 m ²
6 Sypialnia	11.8 m ²

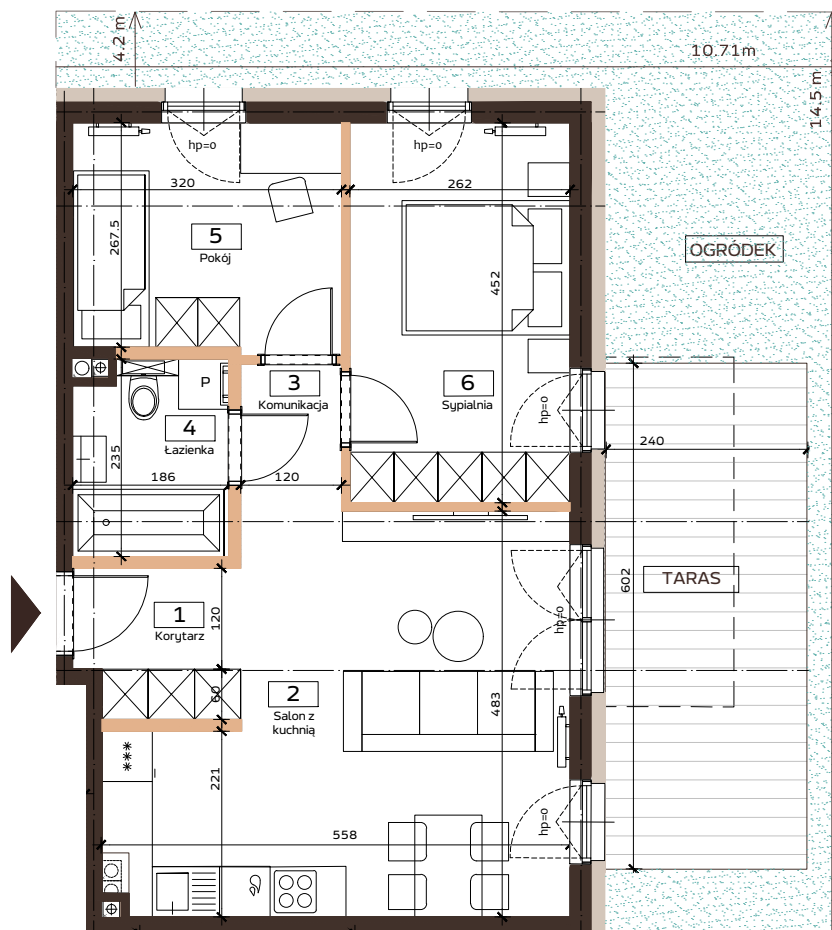
POW. ŚCIAN DZIAŁ. 1.9 m²

POW. OGRÓDKA 78.6 m²



 ŚCIANY KONSTRUKCYJNE
 ŚCIANY DZIAŁOWE NADAJĄCE SIĘ DO DEMONTAŻU

Powierzchnia lokalu obejmuje: określenie projektowanej powierzchni użytkowej wg normy PN-ISO 9836:2015-12 oraz powierzchnie elementów nadających się do demontażu. Szczegółowe zasady ustalenia powierzchni lokalu po jego wybudowaniu określa umowa. Powierzchnia lokalu może ulec zmianom w przypadkach określonych umową. Aranżacja ma charakter przykładowy, umeblowanie nie stanowi wyposażenia lokalu. Liczba schodów w lokalu może ulec zmianie zgodnie z projektem technicznym. Rzut mieszkania ma charakter poglądowo-informacyjny. Może ulec zmianie w trakcie realizacji inwestycji. Wymiary pomieszczeń i lokalizację urządzeń sanitarnych podano na podstawie projektu budowlanego. Możliwe jest wprowadzenie niewielkich zmian w projekcie wykonawczym.



LOKALIZACJA OSIEDLA

ul. Mechaniczna 2/30

92-310 Łódź

www.domkovewidzew.pl

T: 693 604 507 | 661 280 900 | 607 444 027

E: Biuro.sprzedazy@budomal.com.pl

BUDOMAL360

