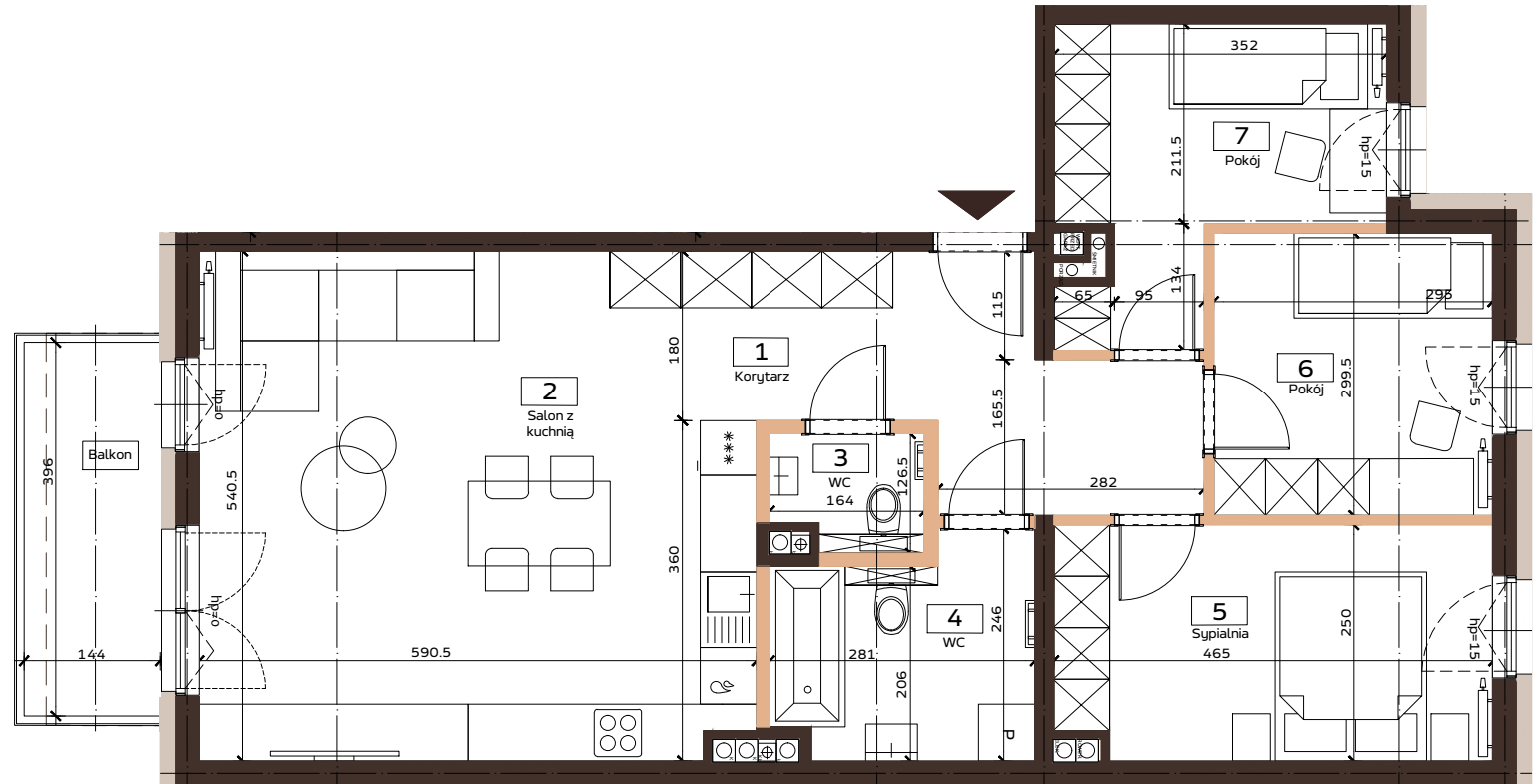


PIĘTRO 2
LOKAL C8

78.3m²

1 Korytarz	11.4 m ²
2 Salon z kuchnią	29.6 m ²
3 Wc	1.9 m ²
4 Łazienka	6.0 m ²
5 Sypialnia	11.4 m ²
6 Pokój	8.8 m ²
7 Pokój	9.2 m ²

POW. ŚCIAN DZIAŁ. 2.3 m²
POW. BALKONU 5.7 m²



■ ŚCIANY KONSTRUKCYJNE
■ ŚCIANY DZIAŁOWE NADAJĄCE SIĘ DO DEMONTAŻU



Powierzchnia lokalu obejmuje: określenie projektowanej powierzchni użytkowej wg normy PN-ISO 9836:2015-12 oraz powierzchnię elementów nadających się do demontażu.
Szczegółowe zasady ustalenia powierzchni lokalu po jego wybudowaniu określa umowa. Powierzchnia lokalu może ulec zmianom w przypadkach określonych umową. Aranżacja ma charakter przykładowy, umeblowanie nie stanowi wyposażenia lokalu. Liczba schodów w lokalu może ulec zmianie zgodnie z projektem technicznym. Rzut mieszkania ma charakter poglądowo-informacyjny. Może ulec zmianie w trakcie realizacji inwestycji. Wyniaru pomieszczeń i lokalizację urządzeń sanitarnych podano na podstawie projektu budowlanego. Możliwe jest wprowadzenie niewielkich zmian w projekcie wykonawczym.

LOKALIZACJA OSIEDLA
ul. Mechaniczna 2/30
92-310 Łódź

www.domkovewidzew.pl
T: 693 604 507 | 661 280 900 | 607 444 027
E: Biuro.sprzedazy@budomal.com.pl

BUDOMAL360

