



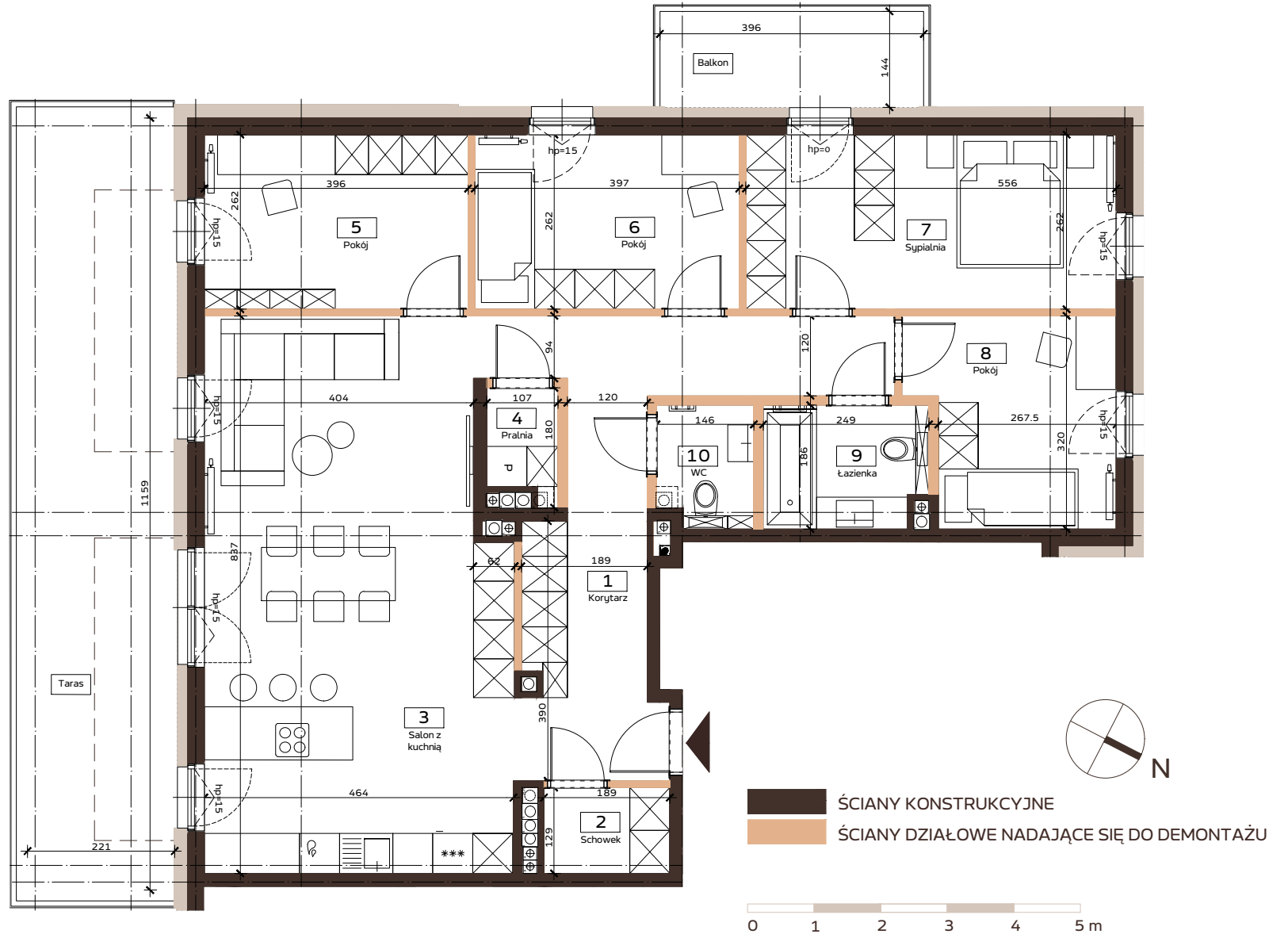
PIĘTRO 2
LOKAL C7

110.0m²

1	Komunikacja	17.3 m ²
2	Schówek	2.4 m ²
3	Salon z kuchnią	36.9 m ²
4	Pralnia	1.7 m ²
5	Pokój	10.4 m ²
6	Pokój	10.4 m ²
7	Sypialnia	14.6 m ²
8	Pokój	9.2 m ²
9	Łazienka	4.5 m ²
10	Wc	2.6 m ²

POW. ŚCIAN DZIAŁ.	4.1 m ²
POW. BALKONU	5.7 m ²
POW. TARASU	25.6 m ²

Powierzchnia lokalu obejmuje: określenie projektowanej powierzchni użytkowej wg normy PN-ISO 9836:2015-12 oraz powierzchnie elementów nadających się do demontażu. Szczegółowe zasady ustalenia powierzchni lokalu po jego wybudowaniu określa umowa. Powierzchnia lokalu może ulec zmianom w przypadkach określonych umową. Aranżacja ma charakter przykładowy, umeblowanie nie stanowi wyposażenia lokalu. Liczba schodów w lokalu może ulec zmianie zgodnie z projektem technicznym. Rzecz mieszkania ma charakter poglądowo-informacyjny. Może ulec zmianie w trakcie realizacji inwestycji. Wymiary pomieszczeń i lokalizację urządzeń sanitarnych podano na podstawie projektu budowlanego. Możliwe jest wprowadzenie niewielkich zmian w projekcie wykonawczym.



LOKALIZACJA OSIEDLA

ul. Mechaniczna 2/30

92-310 Łódź

www.domkovewidzew.pl

T: 693 604 507 | 661 280 900 | 607 444 027

E: Biuro.sprzedazy@budomal.com.pl

BUDOMAL360

