

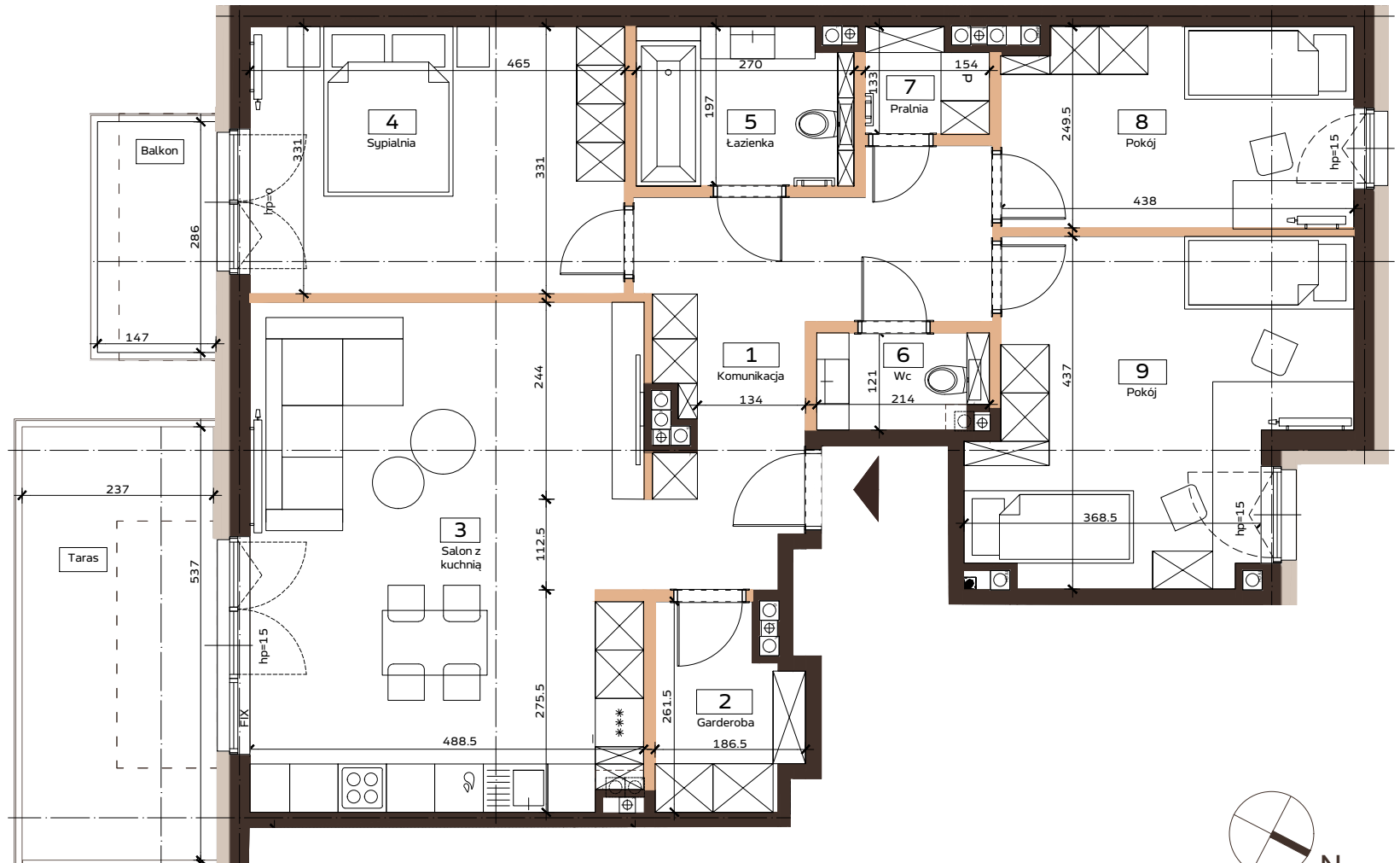
PIĘTRO 2
LOKAL B8

101.5m²

1	Komunikacja	13.5m ²
2	Garderoba	4.1 m ²
3	Salon z kuchnią	30.8m ²
4	Sypialnia	15.4 m ²
5	Łazienka	5.2 m ²
6	Wc	2.5 m ²
7	Pralnia	1.9 m ²
8	Pokój	10.7 m ²
9	Pokój	17.4 m ²

POW. ŚCIAN DZIAŁ.	4.0 m ²
POW. BALKONU	4.2 m ²
POW. TARASU	12.7 m ²

Powierzchnia lokalu obejmuje: określenie projektowanej powierzchni użytkowej wg normy PN-ISO 9836:2015-12 oraz powierzchnie elementów nadających się do demontażu.
Szczegółowe zasady ustalenia powierzchni lokalu po jego wybudowaniu określa umowa. Powierzchnia lokalu może ulec zmianom w przypadkach określonych umową. Aranżacja ma charakter przykładowy, umeblowanie nie stanowi wyposażenia lokalu. Liczba schodów w lokalu może ulec zmianie zgodnie z projektem technicznym. Rzut mieszkania ma charakter poglądowo-informacyjny. Może ulec zmianie w trakcie realizacji inwestycji. Wymiary pomieszczeń i lokalizację urządzeń sanitarnych podano na podstawie projektu budowlanego. Możliwe jest wprowadzenie niewielkich zmian w projekcie wykonawczym.



■ ŚCIANY KONSTRUKCYJNE
■ ŚCIANY DZIAŁOWE NADAJĄCE SIĘ DO DEMONTAŻU



LOKALIZACJA OSIEDLA
ul. Mechaniczna 2/30
92-310 Łódź

www.domkovewidzew.pl
T: 693 604 507 | 661 280 900 | 607 444 027
E: Biuro.sprzedazy@budomal.com.pl

BUDOMAL360

