



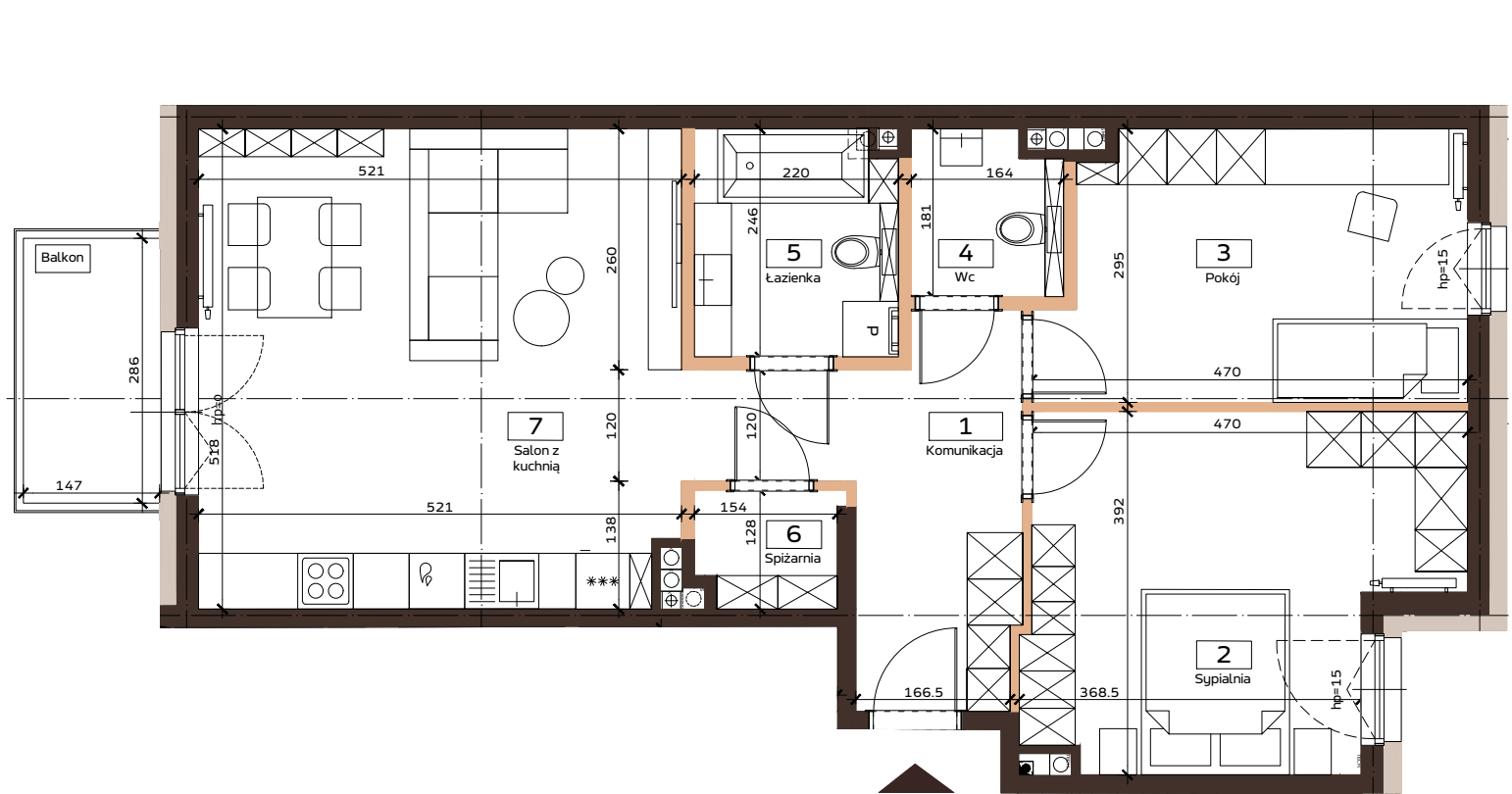
PIĘTRO 1
LOKAL B6

75.0m²

1	Komunikacja	9.5 m ²
2	Sypialnia	16.0 m ²
3	Pokój	12.8 m ²
4	Wc	2.8 m ²
5	Łazienka	5.3 m ²
6	Spiżarnia	1.9 m ²
7	Salon z kuchnią	26.7 m ²

POW. ŚCIAN DZIAŁ. 2.6 m²

POW. BALKONU 4.2 m²



■ ŚCIANY KONSTRUKCYJNE
■ ŚCIANY DZIAŁOWE NADAJĄCE SIĘ DO DEMONTAŻU



Powierzchnia lokalu obejmuje: określenie projektowanej powierzchni użytkowej wg normy PN-ISO 9836:2015-12 oraz powierzchnię elementów nadających się do demontażu. Szczegółowe zasady ustalenia powierzchni lokalu po jego wybudowaniu określa umowa. Powierzchnia lokalu może ulec zmianom w przypadkach określonych umową. Aranżacja ma charakter przykładowy, umeblowanie nie stanowi wyposażenia lokalu. Liczba schodów w lokalu może ulec zmianie zgodnie z projektem technicznym. Rzut mieszkania ma charakter poglądowo-informacyjny. Może ulec zmianie w trakcie realizacji inwestycji. Wymiary pomieszczeń i lokalizację urządzeń sanitarnych podano na podstawie projektu budowlanego. Możliwe jest wprowadzenie niewielkich zmian w projekcie wykonawczym.

LOKALIZACJA OSIEDLA

ul. Mechaniczna 2/30

92-310 Łódź

www.domkovewidzew.pl

T: 693 604 507 | 661 280 900 | 607 444 027

E: Biuro.sprzedazy@budomal.com.pl

BUDOMAL360

