

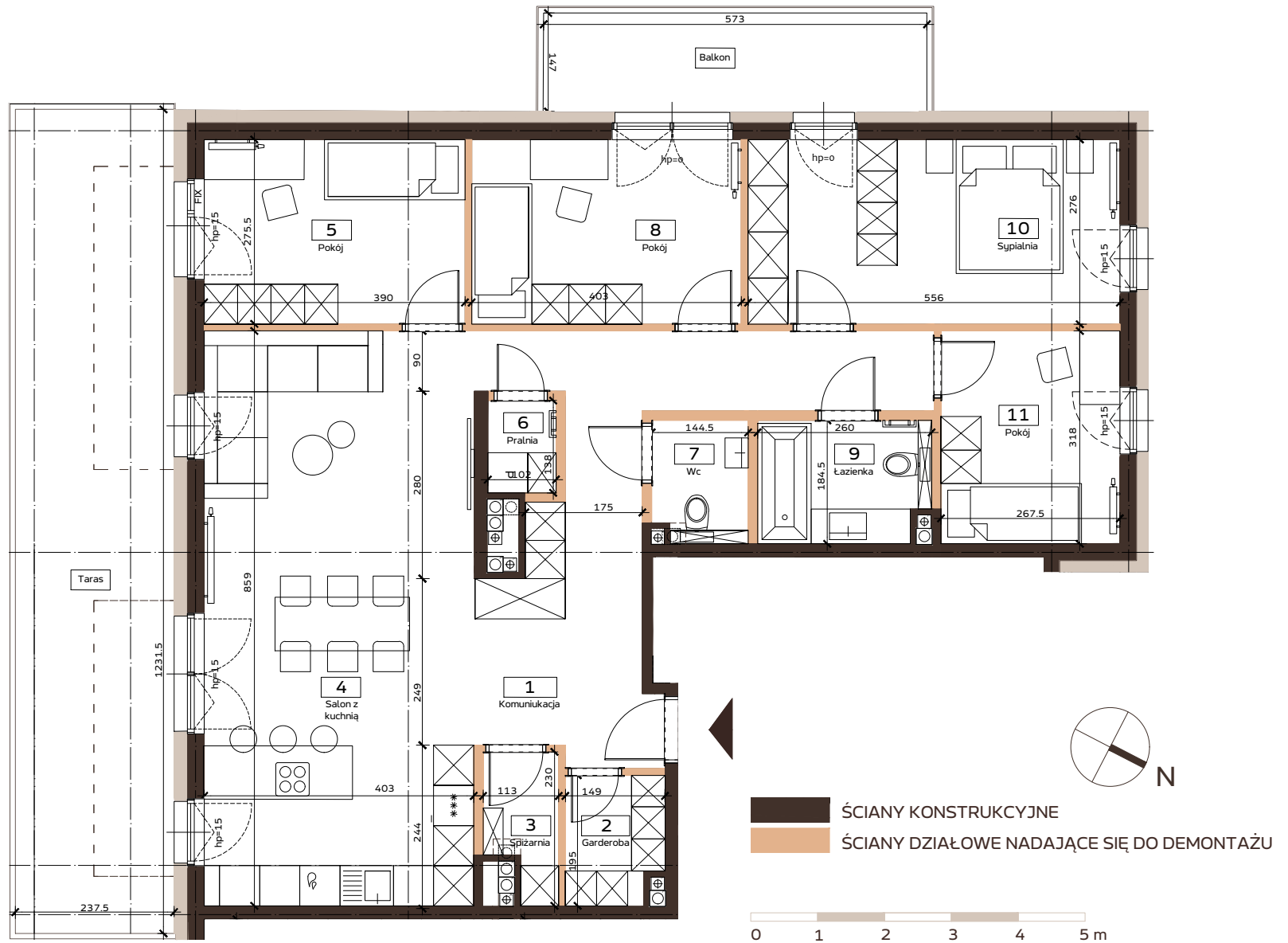


PIĘTRO 2
LOKAL A7

112.3m²

| | | |
|-------------------|-----------------|---------------------|
| 1 | Komunikacja | 18.2 m ² |
| 2 | Garderoba | 2.7 m ² |
| 3 | Spizarnia | 2.2 m ² |
| 4 | Salon z kuchnią | 34.9 m ² |
| 5 | Pokój | 10.8 m ² |
| 6 | Pralnia | 1.4 m ² |
| 7 | Wc | 2.6 m ² |
| 8 | Pokój | 11.1 m ² |
| 9 | Łazienka | 4.6 m ² |
| 10 | Sypialnia | 15.3 m ² |
| 11 | Pokój | 8.5 m ² |
| POW. ŚCIAN DZIAŁ. | | 5.5 m ² |
| POW. BALKONU | | 8.4 m ² |
| POW. TARASU | | 29.2 m ² |

Powierzchnia lokalu obejmuje: określenie projektowanej powierzchni użytkowej wg normy PN-ISO 9836:2015-12 oraz powierzchnie elementów nadających się do demontażu. Szczegółowe zasady ustalenia powierzchni lokalu po jego wybudowaniu określa umowa. Powierzchnia lokalu może ulec zmianom w przypadkach określonych umową. Aranżacja ma charakter przykładowy, umeblowanie nie stanowi wyposażenia lokalu. Liczba schodów w lokalu może ulec zmianie zgodnie z projektem technicznym. Rzut mieszkania ma charakter poglądowo-informacyjny. Może ulec zmianie w trakcie realizacji inwestycji. Wymiary pomieszczeń i lokalizację urządzeń sanitarnych podano na podstawie projektu budowlanego. Możliwe jest wprowadzenie niewielkich zmian w projekcie wykonawczym.



LOKALIZACJA OSIEDLA

ul. Mechaniczna 2/30

92-310 Łódź

www.domkovewidzew.pl

T: 693 604 507 | 661 280 900 | 607 444 027

E: Biuro.sprzedazy@budomal.com.pl

BUDOMAL360

