

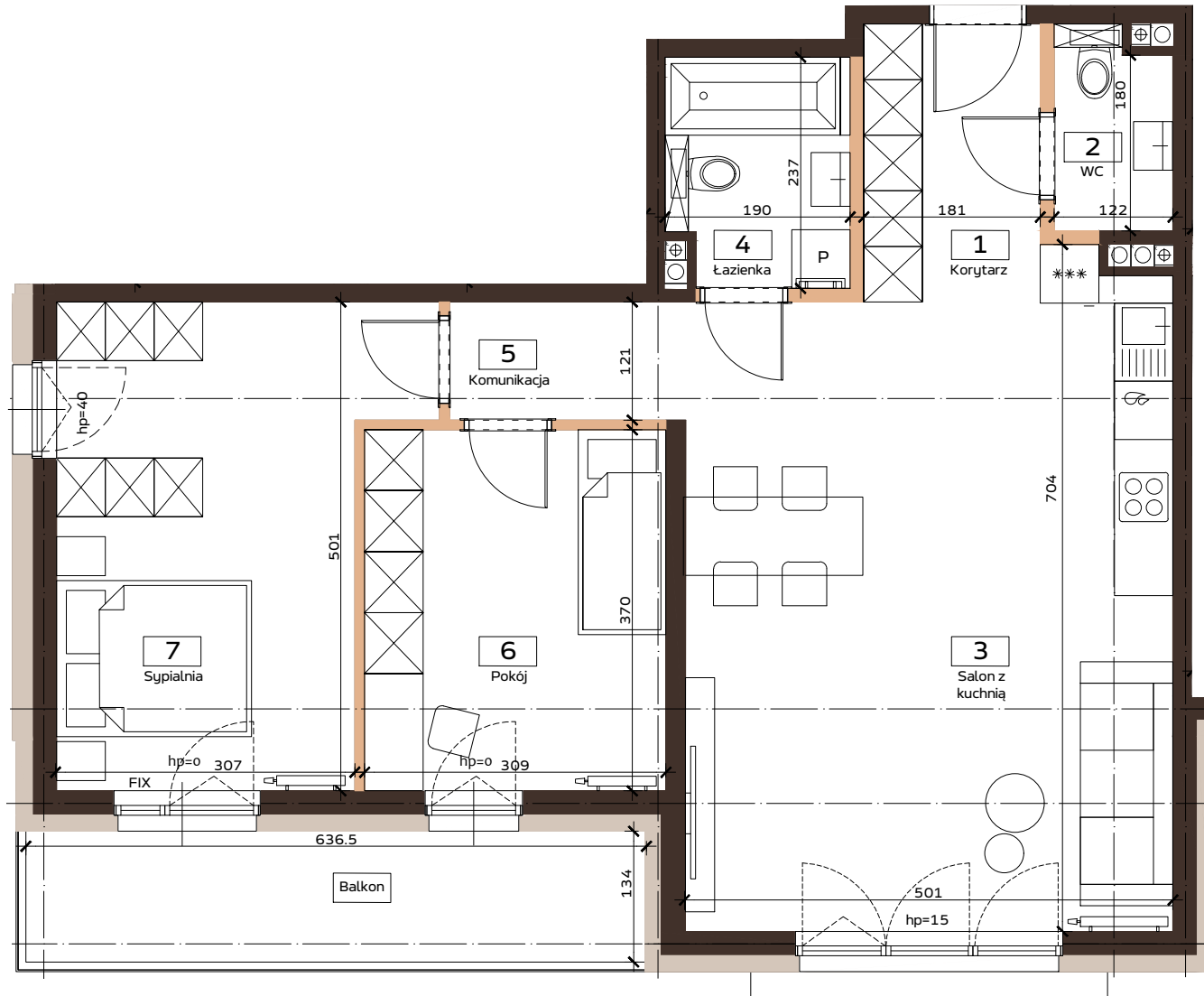
PIĘTRO 1  
LOKAL A5

75.4m<sup>2</sup>

|                   |                     |
|-------------------|---------------------|
| 1 Korytarz        | 5.2 m <sup>2</sup>  |
| 2 Wc              | 2.4 m <sup>2</sup>  |
| 3 Salon z kuchnią | 32.8 m <sup>2</sup> |
| 4 Łazienka        | 4.3 m <sup>2</sup>  |
| 5 Komunikacja     | 2.9 m <sup>2</sup>  |
| 6 Pokój           | 11.4 m <sup>2</sup> |
| 7 Sypialnia       | 16.4 m <sup>2</sup> |

POW. ŚCIAN DZIAŁ. 1.8 m<sup>2</sup>  
POW. BALKONU 8.5 m<sup>2</sup>

Powierzchnia lokalu obejmuje: określenie projektowanej powierzchni użytkowej wg normy PN-ISO 9836:2015-12 oraz powierzchnie elementów nadających się do demontażu. Szczegółowe zasady ustalenia powierzchni lokalu po jego wybudowaniu określa umowa. Powierzchnia lokalu może ulec zmianom w przypadkach określonych umową. Aranżacja ma charakter przykładowy, umeblowanie nie stanowi wyposażenia lokalu. Liczba schodów w lokalu może ulec zmianie zgodnie z projektem technicznym. Rzut mieszkania ma charakter poglądowo-informacyjny. Może ulec zmianie w trakcie realizacji inwestycji. Wymiary pomieszczeń i lokalizację urządzeń sanitarnych podano na podstawie projektu budowlanego. Możliwe jest wprowadzenie niewielkich zmian w projekcie wykonawczym.



ŚCIANY KONSTRUKCYJNE  
ŚCIANY DZIAŁOWE NADAJĄCE SIĘ DO DEMONTAŻU



LOKALIZACJA OSIEDLA

ul. Mechaniczna 2/30

92-310 Łódź

www.domkovewidzew.pl

T: 693 604 507 | 661 280 900 | 607 444 027

E: Biuro.sprzedazy@budomal.com.pl

**BUDOMAL360**

