

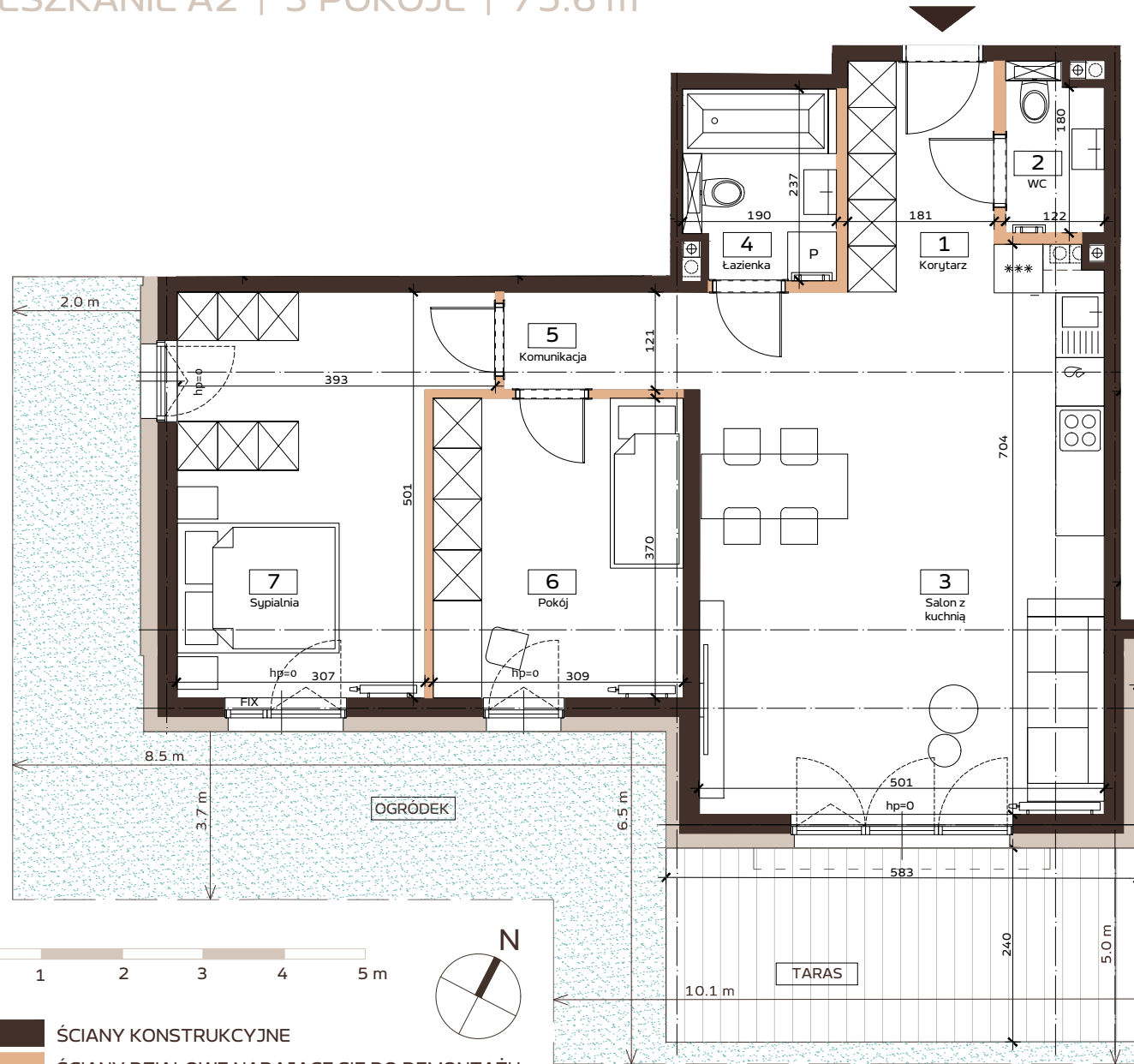
PIĘTRO 0
LOKAL A2

75.6m²

1 Korytarz	5.2 m ²
2 WC	2.4 m ²
3 Salon z kuchnią	33.0 m ²
4 Łazienka	4.3 m ²
5 Komunikacja	2.9 m ²
6 Pokój	11.4 m ²
7 Sypialnia	16.4 m ²

POW. ŚCIAN DZIAŁ. 1.8 m²
POW. OGRÓDKA 82.5 m²

Powierzchnia lokalu obejmuje: określenie projektowanej powierzchni użytkowej wg normy PN-ISO 9836:2015-12 oraz powierzchnie elementów nadających się do demontażu. Szczegółowe zasady ustalenia powierzchni lokalu po jego wybudowaniu określa umowa. Powierzchnia lokalu może ulec zmianom w przypadkach określonych umową. Aranżacja ma charakter przykładowy, umeblowanie nie stanowi wyposażenia lokalu. Liczba schodów w lokalu może ulec zmianie zgodnie z projektem technicznym. Rzut mieszkania ma charakter poglądowo-informacyjny. Może ulec zmianie w trakcie realizacji inwestycji. Wymiary pomieszczeń i lokalizację urządzeń sanitarnych podano na podstawie projektu budowlanego. Możliwe jest wprowadzenie niewielkich zmian w projekcie wykonawczym.



■ ŚCIANY KONSTRUKCYJNE
■ ŚCIANY DZIAŁOWE NADAJĄCE SIĘ DO DEMONTAŻU

LOKALIZACJA OSIEDLA

ul. Mechaniczna 2/30

92-310 Łódź

www.domkovevidzew.pl

T: 693 604 507 | 661 280 900 | 607 444 027

E: Biuro.sprzedazy@budomal.com.pl

BUDOMAL360

