

DOM 5

129.3m<sup>2</sup>

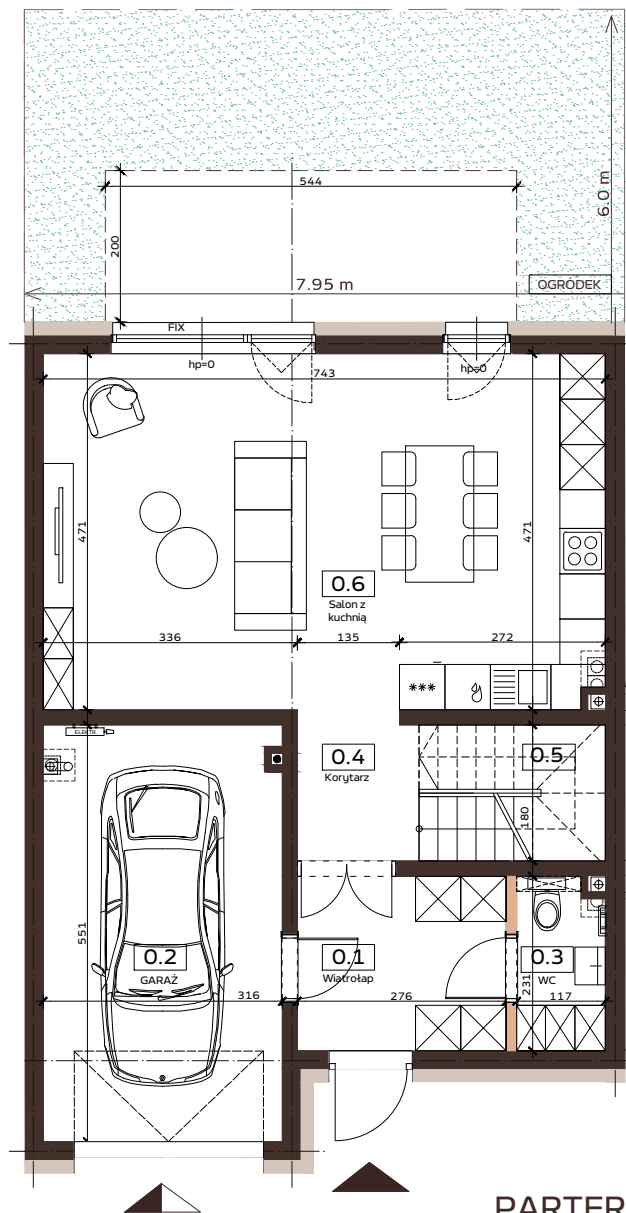
0.1 WIATROŁĄP	6.4 m <sup>2</sup>
0.2 GARAŻ	17.3 m <sup>2</sup>
0.3 WC	2.6 m <sup>2</sup>
0.4 KORYTARZ	4.2 m <sup>2</sup>
0.5 POW. POD SCHODAMI	1.0 m <sup>2</sup>
0.6 SALON Z KUCHNIĄ	34.9 m <sup>2</sup>
SUMA:	66.4 m <sup>2</sup>

1.1 KORYTARZ	7.1 m <sup>2</sup>
1.2 POKÓJ 1	9.8 m <sup>2</sup>
1.3 POKÓJ 2	11.4 m <sup>2</sup>
1.4 PRALNIA	2.0 m <sup>2</sup>
1.5 ŁAZIENKA	5.2 m <sup>2</sup>
1.6 POKÓJ 3	9.6 m <sup>2</sup>
1.7 SYPIALNIA	11.3 m <sup>2</sup>
1.8 GARDEROBA	2.8 m <sup>2</sup>
1.9 ŁAZIENKA	3.7 m <sup>2</sup>
SUMA:	62.9 m <sup>2</sup>

1.10 BALKON	3.1 m <sup>2</sup>
1.11 BALKON	7.7 m <sup>2</sup>
OGRÓDEK	47.8 m <sup>2</sup>

POW. ŚCIAN DZIAŁ. PARTER	0.3 m <sup>2</sup>
POW. ŚCIAN DZIAŁ. I PIĘTRO	3.6 m <sup>2</sup>

Powierzchnia lokalu obejmuje: określenie projektowanej powierzchni użytkowej wg normy PN-ISO 9836:2015-12 oraz powierzchnię elementów nadających się do demontażu. Szczegółowe zasady ustalenia powierzchni lokalu po jego wybudowaniu określa umowa. Powierzchnia lokalu może ulec zmianom w przypadkach określonych umową. Aranżacja ma charakter przykładowy, umeblowanie nie stanowi wyposażenia lokalu. Liczba schodów w lokalu może ulec zmianie zgodnie z projektem technicznym. Rzecz mieszkania ma charakter poglądowo-informacyjny. Może ulec zmianie w trakcie realizacji inwestycji. Wymiary pomieszczeń i lokalizację urządzeń sanitarnych podano na podstawie projektu budowlanego. Możliwe jest wprowadzenie niewielkich zmian w projekcie wykonawczym.



PARTER

ŚCIANY DZIAŁOWE NADAJĄCE SIĘ DO DEMONTAŻU

ŚCIANY KONSTRUKCYJNE

LOKALIZACJA OSIEDLA

ul. Mechaniczna 2/30

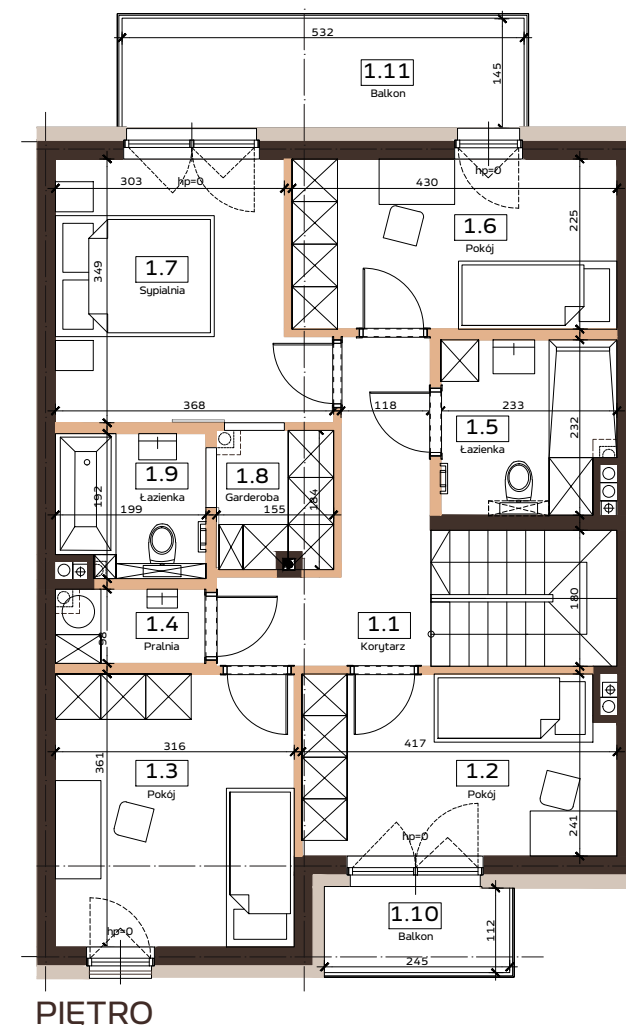
92-310 Łódź

www.domkoveywidzew.pl

T: 693 604 507 | 661 280 900 | 607 444 027

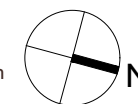
E: Biuro.sprzedazy@budomal.com.pl

DOM - 5 | 5 POKOI | 129.3m<sup>2</sup>



PIĘTRO

0 1 2 3 4 5 m



BUDOMAL360

